

## Modernisierungspaket CAB 700 Für horizontale und vertikale Universal-Auswuchtmaschinen



- Verständliche Dialoge, klare Bedienungsführung - numerische Tastatur und Cursortasten menügeführt
- Wenige Bildschirmmasken für den Auswuchtprozess
- Funktionstasten für direkte Eingabe am Messgerät
- Farbiges, grafikfähiges LCD-Display
- Geeignet für alle gängigen Ausgleichsverfahren: Bohren, Fräsen, Anbringen von Masse

### Anwendungsbereich

Leistungsfähigkeit ist keine Frage der Größe. Das Mikroprozessor-Messgerät CAB 700 wurde für universelle Aufgaben konzipiert. Es vereinigt in kompakter Form die Anforderungen, auf die es bei Universal-Auswuchtmaschinen ankommt: Einfache Handhabung, präzise und schnelle Unwuchtmessung, leistungsfähige Ausgleichssoftware.

### Funktionen

- Messen der dynamischen Unwucht in 2 Ebenen oder der statischen Unwucht und des Unwuchtmomentes
- Automatischer Toleranzvergleich
- Anzeige polar, in Ziffern
- Anzeige in gleichmäßig oder ungleichmäßig verteilten Komponenten
- Mittelwertbildung der Messwerte über die Zeit, rotortypbezogen
- Auswuchtprotokoll (Serie oder Einzel)
- Einfachkompensation, Passfederkompensation, Umschlagwuchten
- Ansteuerung des Antriebs für automatischen Messablauf
- Berechnung der Auswuchttoleranzen nach ISO 1940

- Automatischer Selbsttest
- Datenspeicherung von bis zu 100 verschiedene Rotortypen
- Leistungsstarke voll digitale Messwertverarbeitung für sehr hohe Messgenauigkeit

### Drehzahlbereich

120 bis 5.000 min<sup>-1</sup> **Lieferumfang (Auszug)**

- Messgerät CAB 700 eingebaut in ein Messgerätegehäuse zum Aufbau auf vorhandene Schaltschränke
- Messmodul MCP 700 zum Anschluss der Messaufnehmer und Referenzgeber
- Netzteil
- Verlängerungskabel für aktuelles Schenck „Steckersystem 3“
- Adapterkabel von aktuellem Schenck „Steckersystem 3“ auf „Steckersystem 1“
- Technische Dokumentation auf CD-ROM mit Bedienungsanleitung des Messgerätes und Anschlussplan, angepasst an die vorhandene Maschine (soweit möglich)

Für Maschinen mit Bandantrieb:

## Modernisierungspaket CAB 700 Für horizontale und vertikale Universal-Auswuchtmaschinen

- Optischer Referenzgeber SR19 zum Abtasten von Reflexmarken
- Anschlusskabel für Referenzgeber
- 3 m Signalkabel & 4 m Steuerungskabel zur Verbindung mit der vorhandenen Steuerung

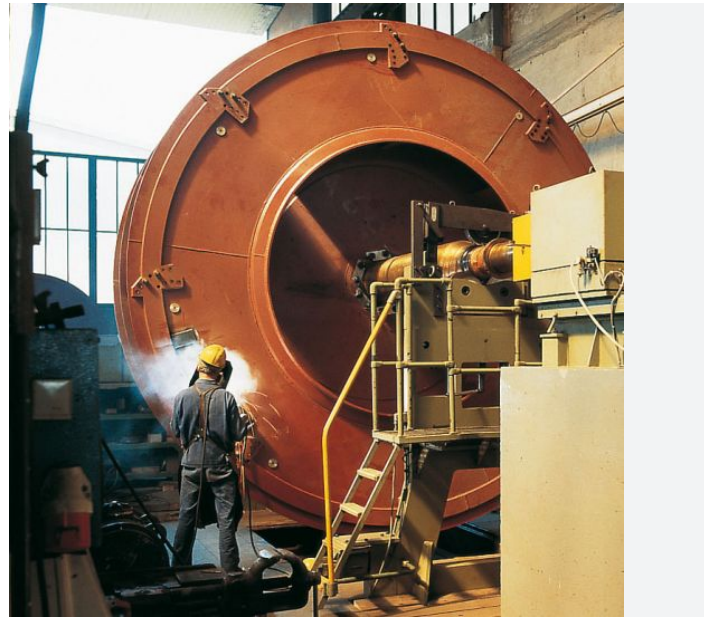
Weitere Hardware- und Software-Lieferoptionen sowie Preise auf Anfrage.

**Preis**  
ab 6.500 EUR

## Modernisierungspaket CAB 700 Für horizontale und vertikale Universal-Auswuchtmaschinen



Auswuchten einfach gemacht: CAB 700 für kleine Rotoren.



Auswuchten einfach gemacht: CAB 700 für richtige Schwergewichte.



Horizontal und vertikal: für jeden Maschinentyp die richtige Lösung



Horizontal und vertikal: für jeden Maschinentyp die richtige Lösung

## Modernisierungspaket CAB 700 Für horizontale und vertikale Universal-Auswuchtmaschinen

4.4 TOLERANZ NACH ISO 1940		UNTITLED	
Rotormasse:	1.5000 kg		
Gutestufe:	G 2.5		
Betriebsdrehzahl:	1500 1/min		
Abweichung (+/-) 4. ROTOR			
Einheit:	Unwuchtart: Dynamisch		
Toleranzverteilu			
Abstand Lagerl-S	Lage Ausgleichsebenen:		
k:	0.45		
Toleranz jetzt v	a: 12.00mm b: 44.00mm c: 8.000mm		
Links: 11.4 gmm	r1: 25.00mm r2: 20.00mm		
Toleranz: In Ausgleichsebenen			
Benutzerdefiniert			
Links: 10.0 gmm	Rechts: 15.0 gmm		
Stat: 0.00 gmm	Moment: 0.00 gmm²		
Rotor-ID: _____			

Automatisches Berechnen der Unwuchttoleranzen nach ISO 1940;  
Mit übersichtlichen Dialogmasken wird das Messgerät auf einen neuen Rotortyp  
eingrichtet



Messgerät CAB 700 eingebaut in einem Messgerätegehäuse zum Aufbau auf vorhandene  
Schaltschränke

## Modernisierungspaket CAB 700 Für horizontale und vertikale Universal-Auswuchtmaschinen

### Technical data at a glance

Application	Universal for horizontal or vertical balancing machines, hard-bearing and soft-bearing
Basic system	Modular and easy-maintenance design, with measuring, evaluation and display units. Data editing and calculation by means of Schenck Computer Aided Balancing software
	* Measuring of the dynamic unbalance in 2 planes, of the static unbalance and of the unbalance moment
	* Automatic comparison of tolerance
	* Display in polar coordinates
	* Display in evenly or unevenly distributed components
	* Averaging of measured values versus time, rotor-type related
	* Single compensation, key compensation, index balancing
	* Balancing protocol (series or single)
	* Drive control for automatic measuring procedure
	* Automatic self-test
Dialogue languages	English, German, French, Italian, Spanish, Swedish, Dutch (other languages upon request)
Display	Graphic compatible color LCD, resolution 320 x 240 pixel for clear graphical representation and smooth reading
Keyboard	Sturdy keyboard for direct access to all important operational functions
Measuring procedure	Powerful, fully digital unbalance signal processing for utmost measuring accuracy
Unbalance measuring range	1:1,000,000
Speed range	120 to 5,000 rpm
Data storage	Up to 100 rotor data sets
Interfaces	RS 232 C for Printer, RS 232 C for Computer, CAN bus (machine controls), Profibus and Interbus S (optional)
	* Printer
	* Angular indexing on the LCD display
	* Calculation of tolerance according to DIN/ISO 1940
	* Drive system control for automatic indexing
	* Rotor specific calibration
	* CAB connect
	* SPC statistic software
	* Extensive correction software e. g. for drilling, milling
	* Calculating correction in number or length of specified material
	* Additional operating unit located up to 10 m away
Power supply	115 â 230 V, 50 â 60 Hz (automatic adjustment)
Weight	approx. 5 kg

A background image showing a large industrial machine, likely a balancing machine, with a large rotating drum and various mechanical components. The machine is illuminated with blue and white lights.

Modernisierungspaket CAB 700  
Für horizontale und vertikale Universal-Auswuchtmaschinen

---

---