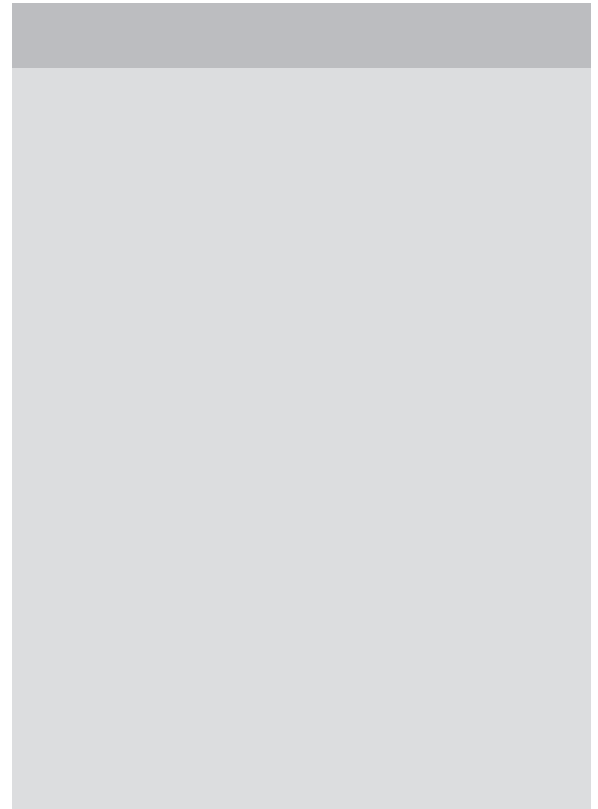
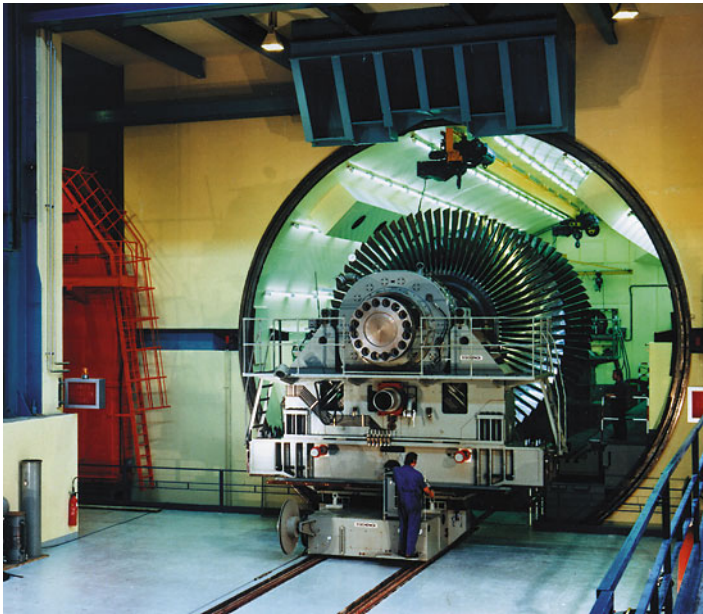


## Auswucht- und Schleudernanlagen Engineering von komplexen Auswuchtanlagen



Kleine und große Rotoren sowie oszillierende Bauteile sind für die Funktion vieler Produkte von größter Bedeutung. Sie prägen deren Sicherheit, Leistungsfähigkeit und Qualität entscheidend mit. Selbst kleinste Unwuchten an diesen Teilen haben im Betrieb große Auswirkungen - und das nicht nur bei Kraftwerksturbinen oder Fahrzeugbauteilen, sondern auch bei winzigen Rotoren wie Dentalturbinen. Wir haben die Technologien und das Wissen. Wir bieten maßgeschneiderte Maschinen und Anlagen, Messgeräte und -systeme für alle Anforderungen und Anwendungen. Für das Auswuchten und Prüfen von Masseneigenschaften einzelner Satelliten, für das Auswuchten und die Diagnose in der Elektroindustrie bei häufig wechselnder Produktion, für das Auswuchten von Kurbelwellen oder die Montage von Rädern in der automobilen Großserienfertigung bis hin zum 300 t-Generatorläufer im Kraftwerk. Führende Unternehmen auf der ganzen Welt vertrauen auf umfassendes, branchenübergreifendes und interdisziplinäres Anwendungs-Know-how, auf die fundierte Beratung und Planung. So haben wir für besondere Systeme, bei denen es aus wirtschaftlichen oder Sicherheitsaspekten auf das perfekte Zusammenspiel der Komponenten ankommt, entsprechende Engineering-Fähigkeiten aufgebaut.

Auswucht- und Schleudernanlagen Mehr als 40 Jahre befasst sich unser Unternehmen mit dem Bau und der Entwicklung hochoptimierter Spezial-Auswuchtmaschinen für Rotoren von großen Dampf- und Gasturbinen, Kompressoren und Generatoren. Hierbei stehen wir in ständigem Erfahrungsaustausch mit den bedeutendsten Firmen des Elektro- und Turbo-Maschinenbaus. Die gewonnenen Erkenntnisse sind in die Auswuchtanlagen der Baureihe DH geflossen, die für den Betrieb bei Höchstdrehzahlen und damit zum Auswuchten und Schleudern geeignet sind. Die erforderliche Technologie geht dabei weit über die eigentliche Auswuchtmaschine hinaus. Dies umfasst auch ein schleudersicheres Bauwerk, da die Umgebung vor den Gefahren eines ganz oder teilweise berstenden Rotors geschützt werden muss. Je nach Größe der Auswuchtanlage werden ganz unterschiedliche Konzepte eingesetzt, die durch eine Vielzahl von Hilfsaggregaten und -einrichtungen ergänzt werden - hier ist Know-How gefragt. In zunehmendem Maße wird daher Schenck RoTec auch mit der Gesamtplanung der Anlage und der Lieferung von Anlagenteilen, die nicht zu unserem klassischen Produktionsprogramm gehören, betraut, wie z.B. großen elektrischen Antrieben, Turbogetrieben,

## Auswucht- und Schleudieranlagen Engineering von komplexen Auswuchtanlagen

Ölversorgungs- und Evakuierungsanlagen. Wir liefern den gesamten maschinentechnischen Teil einer Auswucht- und Schleudieranlage komplett aus einer Hand. Für die nicht durch uns gefertigten Teile, im wesentlichen die Gebäude und die vakuumdichte Stahlauskleidung, übernehmen wir die Gesamtplanung und führen die entsprechenden Engineering-Arbeiten aus.

Die beim Bau von mehr als 150 Anlagen gewonnenen Erfahrungen geben die Gewähr für eine technisch und wirtschaftlich optimal ausgereifte Gesamtanlage. Nutzen auch Sie diese Vorteile bei Bau und Planung Ihrer hochoberigen Auswucht- und Schleudieranlage.

A photograph of a large industrial machine, likely a centrifugal separator or balancer, with a large rotating drum and various mechanical components. The machine is set in a clean, industrial environment.

Auswucht- und Schleudieranlagen  
Engineering von komplexen Auswuchtanlagen